

Výkres vytvořil program pp_k
KATASTRY
PARCELNÍ ČÍSLA
DRUH POVRCHU
VZDÁLENOSTI ŠACHET
OZNAČENÍ ŠACHET

SMĚROVÉ POMĚ

PODÉLNÝ PROFIL
PŘÍPOJKY DEŠŤOVÉ KANALIZA
DN200—OBJEKT "A"—Wd1

MĚŘÍTKA 1:100/10

LEGENDA TYPŮ ČAR

PŮVODNÍ TERÉN
UPRAVENÝ TERÉN

KÓTA UPRAVENÉHO TERÉNU

HLOUBKA VÝKOPU

KÓTA VÝKONU

HLOUBKA DNA POTR...

KÓTA DNA POTRUB

KÓTA PŮVODNÍHO TERÉNU

SROVNÁVACÍ ROVINA

STANICENT [RHH/III]

PROFIL[mm]—MATERIAL

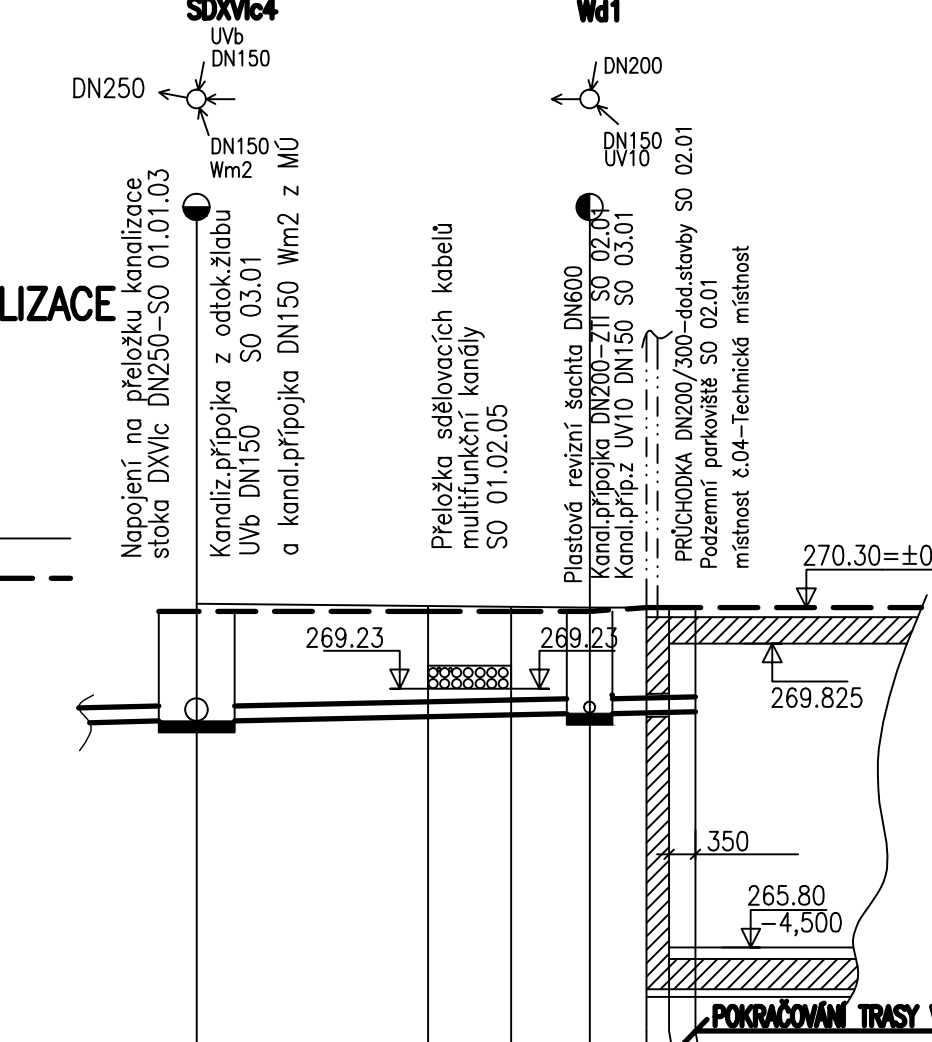
SKLON[promise]-DE

ULOŽENÍ

KAPACITNÍ PRŮTOK]

SKUTEČNÝ PRŮTOK

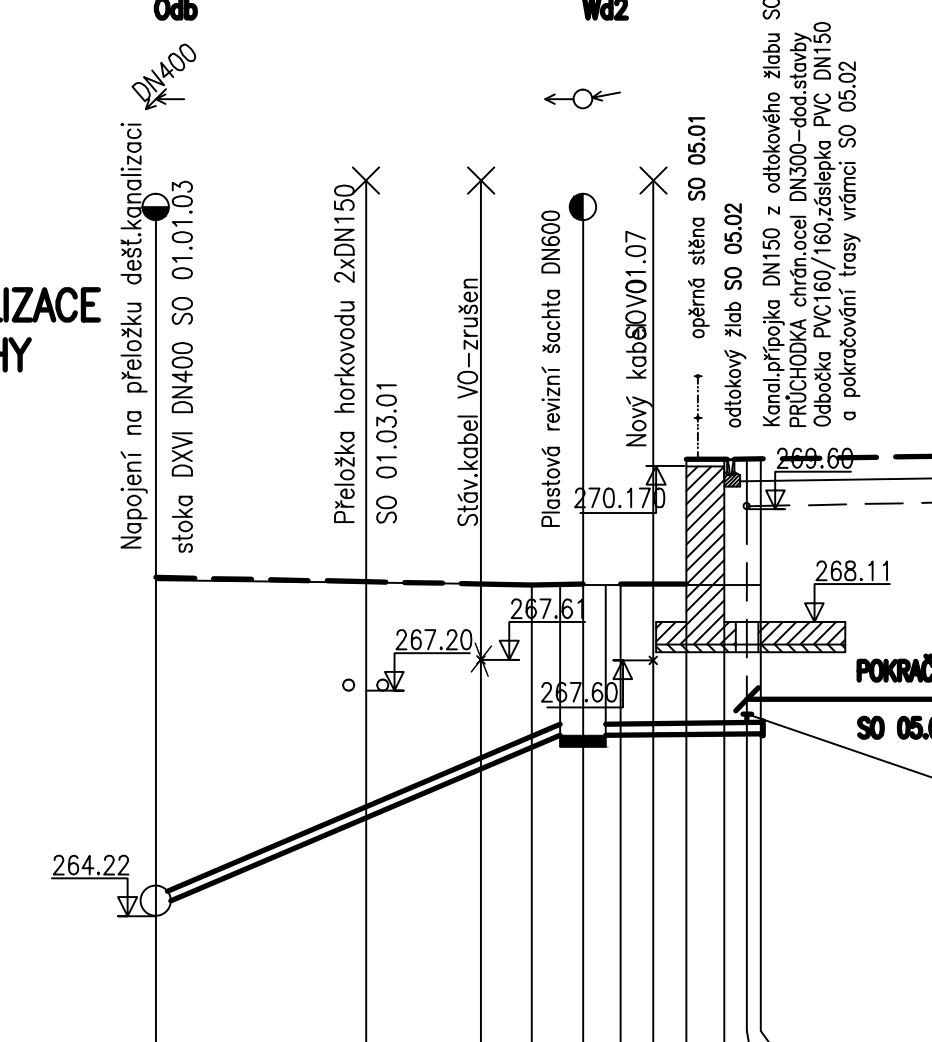
(c)AutoPEN Liberec, tel:487953082, autopen@volny.cz	
Horní Lutyně	
2/2	
Asf.plocha	
5.20	1.40



	270.35	268.80	1.55	268.65	1.70	270.25
257.00						
3.06	270.32	268.86	1.46	268.71	1.61	270.25
4.16	270.31	268.88	1.43	268.73	1.58	270.25
5.90	270.30	268.89	1.41	268.74	1.56	270.25
5.95	270.30	268.91	1.39	268.76	1.54	270.30
6.25	270.30	268.91	1.39	268.76	1.54	270.30
6.60	270.30	268.92	1.38	268.77	1.53	270.30

DN200-POLYPROP.POTR.-SN12-5.20	DN200-PVC HLADKÉ-SN8-1.10
18.2-6.60	
Pískové lože tl.150 mm, úhel 90°	
61.0-1.94	
10.0-1.45	8.0-1.36

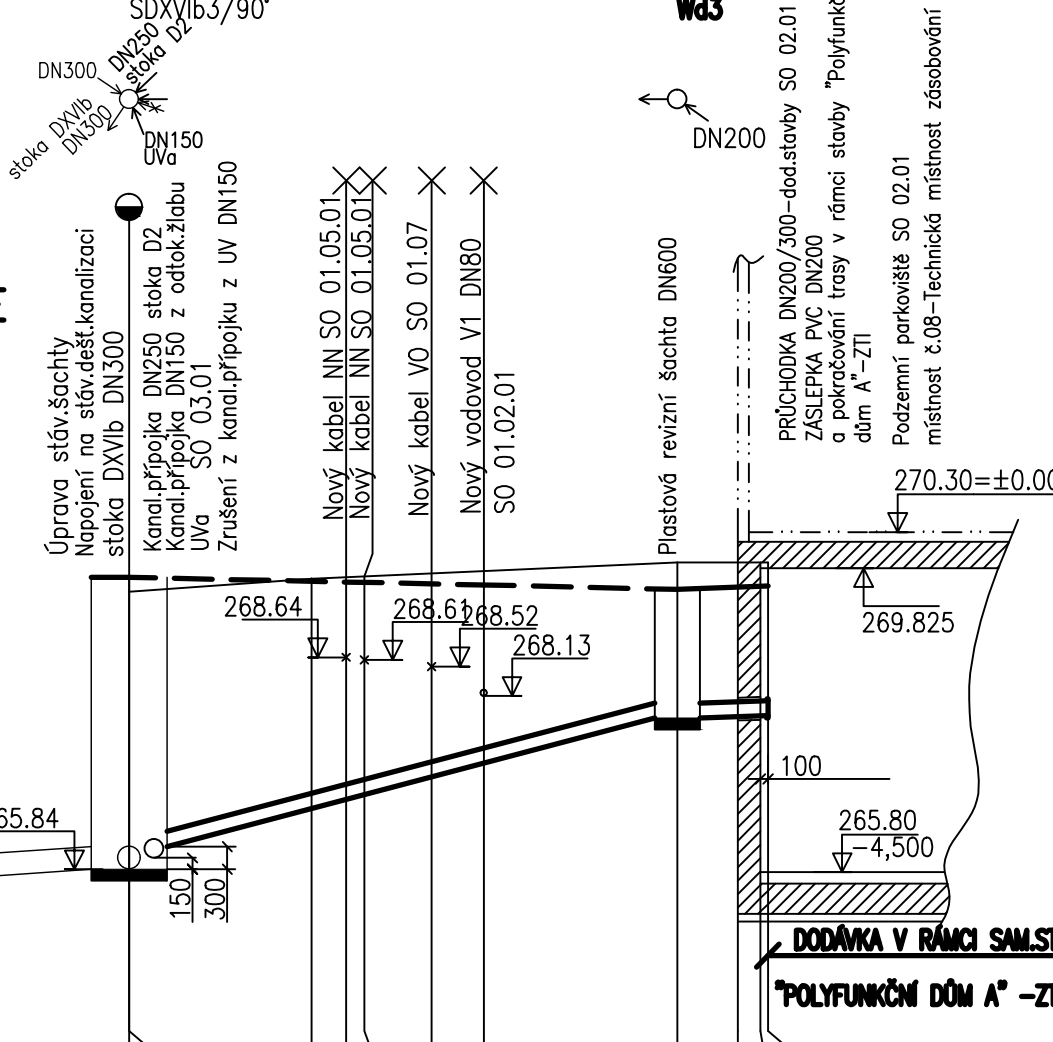
Horní Lutyně		05:02
2/2		
Zeleň		
5.65	2.35	



Year	2005	2006	2007	2008	2009	2010	2011	2012	2013	2014	2015	2016	2017	2018	2019	2020	2021	2022	2023	2024	2025	2026	2027	2028	2029	2030																																												
Value	255.00	268.66	264.42	4.24	264.27	4.39	268.70	2.78	268.63	265.50	31.3	265.35	3.28	268.64	4.30	268.61	266.09	2.53	265.94	2.68	268.61	4.97	268.61	266.35	2.26	266.20	2.14	268.60	5.65	268.60	266.61	1.99	266.46	2.14	268.61	6.19	268.60	266.62	1.98	266.47	2.13	268.61	7.02	268.60	266.62	1.98	266.47	2.13	270.26	7.52	268.60	266.63	1.97	266.48	2.12	270.25	8.02	268.60	266.63	1.97	266.48	2.12	270.25	8.30	268.60	266.63	1.97	266.48	2.12	270.25

DN150-POLYPROP.POTRUB-SN12-5.65	DN150-PVC HLADKÉ-SN8-2.35
387.6-5.65	10.0-2.35
Pískové lože tl.150 mm, úhel 90°	
136.3-7.71	20.9-1.18
11.0-4.72	11.0-1.20

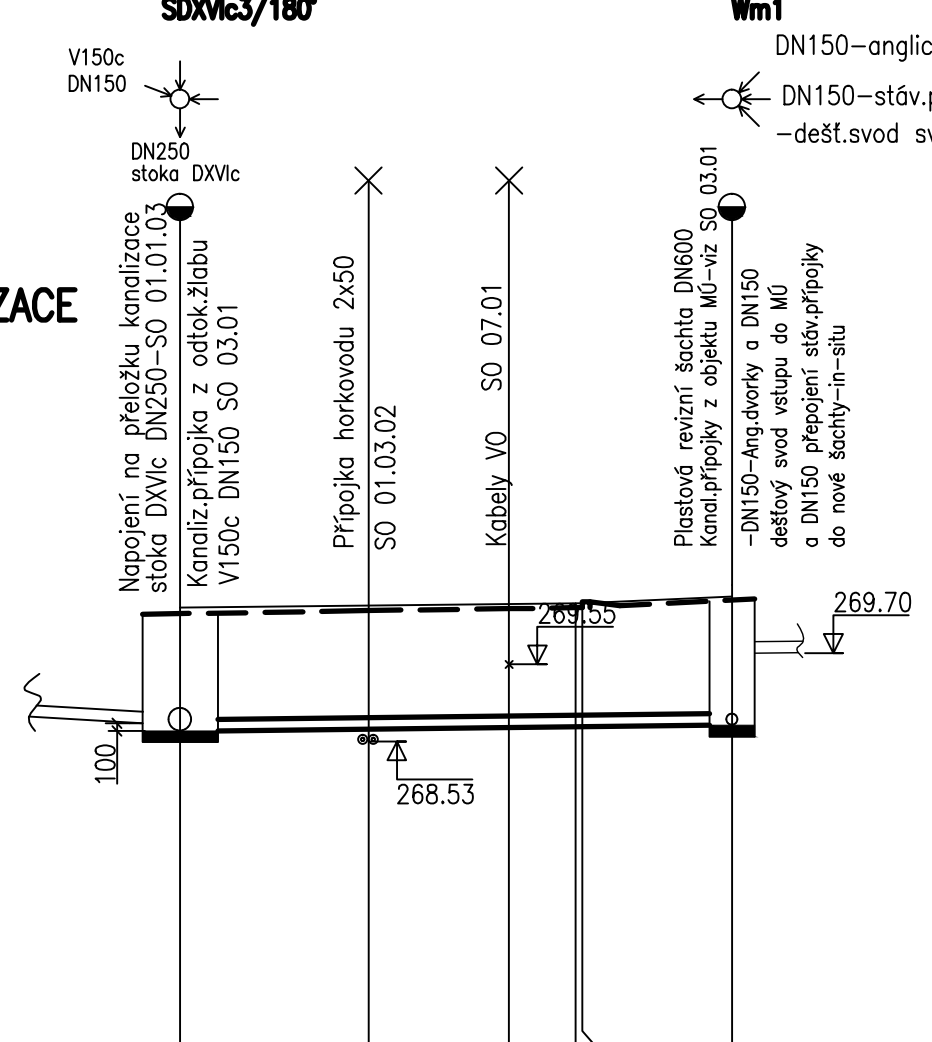
(c)AutoPEN Liberec, tel:487953082, autopen@volny.cz		
Horní Lutyně		
2/7	2/3	2/5
Asfat.chod.	Zeleň	Asf.plocha
7.25		1.20



269.51	265.94	3.67	265.69	3.82	269.72
269.51	266.14	3.37	265.99	3.52	269.72
2.41	269.68	286.71	2.97	266.56	3.12
2.87	269.70	286.81	2.89	266.66	3.04
3.11	269.71	266.87	2.84	266.72	2.99
4.00	269.75	267.08	2.67	266.93	2.82
4.69	269.78	267.24	2.54	267.09	2.69
7.25	269.90	267.84	2.06	267.69	2.21
8.05	269.90	267.86	2.04	267.71	2.19
8.35	269.90	267.87	2.03	267.72	2.18
8.45	269.90	267.87	2.03	267.72	2.18

DN200-POLYPROPYLENOVÉ POTRUBÍ - SN12-7,25	DN200-PVC HLADKÉ-SNB-1,20
234.5-7.25	20.0-1,20
Pískové lože tl.150 mm, úhel 90°	
224.9-7.16	61.2-1,78
4.5-2.93	4.5-1,36

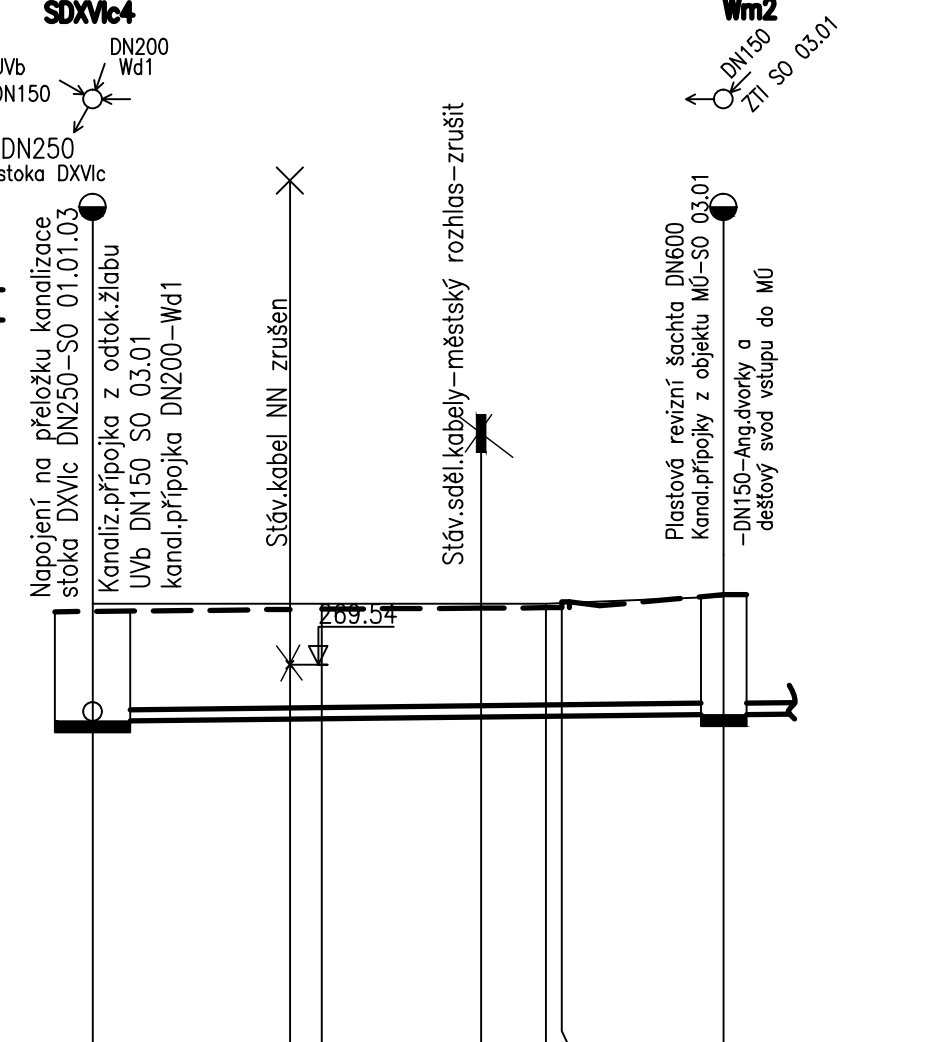
(c)AutoPEN Liberec, tel:487953082, autopen@	
Horní Lutyně	
2/2	
Asf.plocha	Zeleň
7.30	



A number line is shown with tick marks every 0.35 units. The tick marks are labeled with the following values: 257.00, 267.35, 268.67, 269.02, 269.37, 269.72, 270.07, 270.42, and 270.77. The segment between 269.02 and 269.37 is highlighted in yellow.

DN150-POLYPROP.POTRUB-SN12-7.30
10.3-7.30
Pískové lože tl.150 mm, úhel 90°
22.8-1.29
0.4-0.51

(c)AutoPEN Liberec, tel:487953082, autopen@volny.cz	
Horní Lutyně	
2/2	
Asf.plocha	Zeleň
8.35	



270.35	268.80	1.55	268.65	1.70	270.25
2.61	270.35	268.63	1.52	268.68	1.67
3.03	270.35	268.63	1.52	268.68	1.67
5.14	270.35	268.65	1.50	268.70	1.65
6.00	270.35	268.86	1.49	268.71	1.64
6.21	270.36	268.86	1.50	268.71	1.65
8.35	270.45	268.88	1.56	268.74	1.71

DN150-POLYPROP.POTRUB-SN12-8.35
10.2-8.35
pískové lože tl.150 mm, úhel 90°
22.6-1.28
0.3-0.46

POZNÁMKA: HLOUBKY PODZEMNÍCH SÍTÍ JSOU POUZE INFORMATIVNÍ
PŘED ZAHÁJENÍM ZEMNÍCH PRACÍ MUSÍ BÝT VEŠKERÁ PODZEMNÍ VED
VYTÝČENA JEJICH SPRÁVCI

IZE 1: ZMĚNY PO VYNĚTÍ "POLYFUNKČNÍHO DOMU B" ZE SOUBORU STAVEB

Dne	Zpracoval	Kontroloval						
11/2013	DEINGRUBEROVÁ	<i>[Signature]</i>	GEIMROTOVÁ	<i>[Signature]</i>	Schválí	ING.PAZOUREK	<i>[Signature]</i>	
 HUTNÍ PROJEKT OSTRAVA a.s. držitel certifikátu ISO 9001 a ISO 14001				Zpracoval	DEINGRUBEROVÁ	<i>[Signature]</i>		
				Kontroloval	GEIMROTOVÁ	<i>[Signature]</i>		
				Schválí	ING.SIUDA	<i>[Signature]</i>		
Ustanovení	Česká republika – Ministerstvo financí se sídlem Praha 1				Datum	08/2012	FA4	6
HUMANIZACE CENTRA ORLOVÉ – LUTYNĚ					Ustanovení	DPS		
ISO 01 – Přelozky a nové vedení sítí					Číslo zakázky	0129–2705–1–610–000		
Díl objektu: 01.02 – Nové potrubí vody a kanalizace					Číslo CAD	35478_r1.dwg		
Část: 01.02.05 – PŘÍPOJKY DEŠŤOVÉ KANALIZACE					HPO 3–5–478		Rev.1	
PODÉLNÝ PROFIL PŘÍPOJEK DEŠŤOVÉ KANALIZACE					Mřížková	100/100	Poradové číslo	
Wd1, Wd2, Wd3, Wm1 a Wm2					Kótováno v m			6.